

## Výpis z historie vozidla

Číslo kuponu pro opakovaný vstup:	8191215386
Datum aktivace kuponu:	17. 03. 2025 10:27:15
Platnost do:	16. 04. 2025 10:27:15

Tento výpis byl vytvořen dotazem do systému AUTOTRACER, který provozuje Cebia, spol. s r.o. dle platných Všeobecných podmínek pro používání systému AUTOTRACER. Poskytnuté informace je uživatel oprávněn v celém rozsahu využívat pouze pro vlastní potřebu. Jejich další šíření či upravování bez souhlasu provozovatele je zakázáno.

## 1. Základní údaje o vozidle



VIN  
TMBEA6NH2G4509272

✓ kontrolní číslice je v pořádku

Tovární značka  
ŠKODA

Model  
RAPID

Typ karoserie  
hatchback

Druh vozidla  
osobní

Palivo  
benzín

Výkon  
66 kW

Objem  
1197 ccm

Datum výroby  
23. 07. 2015

Datum 1. registrace  
07. 01. 2016

⚠ **VAROVÁNÍ: Poškození nalezeno**

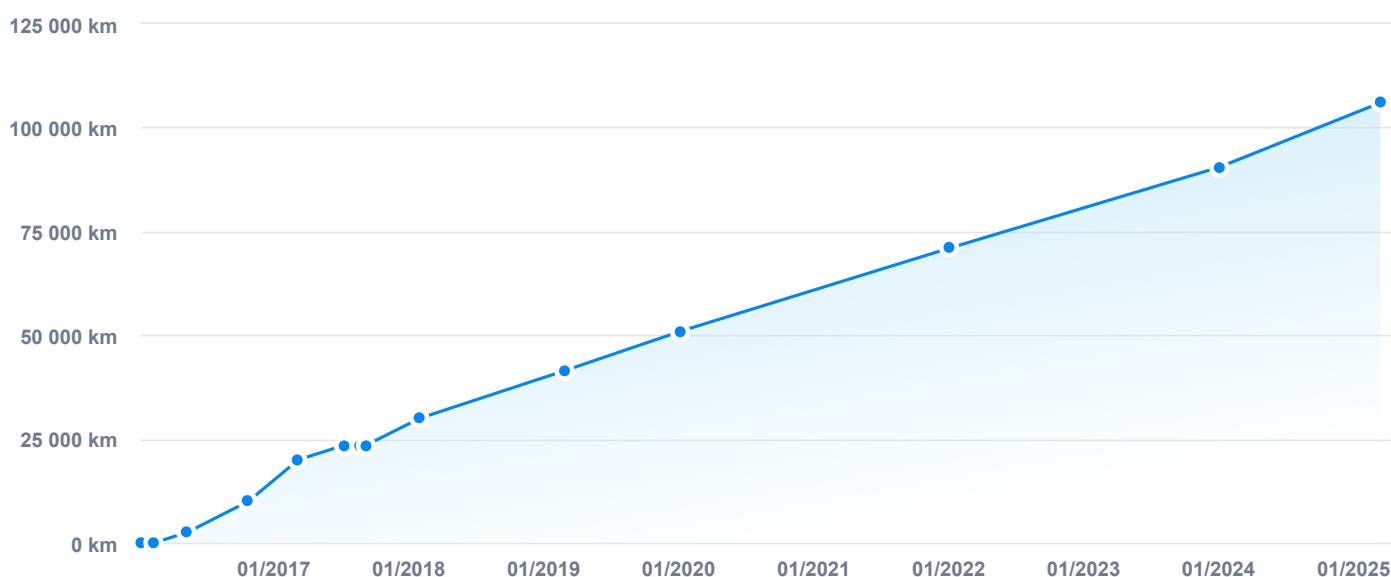
## 2. Kontrola najetých kilometrů

Přehled vývoje stavu tachometru vozidla obsahuje hodnoty získané z dostupných informačních systémů spolupracujících partnerů. Dle vývoje grafu můžete sami posoudit, zda existuje podezření na manipulaci se stavem tachometru či nikoliv.



### Doporučení:

V systému nemusí být k dispozici všechny záznamy stavů tachometru z historie provozu vozidla.

Pokud u vozidla není průběžně zaznamenána celá historie kilometrového nájezdu v čase, **doporučujeme** zkontrolovat záznamy tachometru také v servisní knize, nebo vozidlo nechat zkontrolovat v autorizovaném autoservisu. Tento postup doporučujeme především u vozidel, kde je mezi stavy tachometru časový úsek delší než dva roky.



## 3. Přehled historie

Datum	Stav tachometru	Země	Popis
<b>2015</b>	červenec	0 km	Vozidlo vyrobeno
<p>Datum výroby vozidla: 23. 07. 2015</p> <p>Stáří vozidla: 9 let 7 měsíců</p> <p>Barva vozidla: Vnější barva</p> <p>Vyrobeno pro trh: Česko</p> <p>Strana řízení: levostranné</p>			
<b>2016</b>	leden	 Česko	Přihlášení vozidla v ČR
<p>Datum přihlášení vozidla: 07. 01. 2016</p> <p>Datum 1. registrace uvedené při přihlášení: 07. 01. 2016</p> <p>Doba od výroby po 1. přihlášení: 5 měsíců</p> <p>Přihlášeno jako: Nové</p> <p>Barva vozu při přihlášení: ŠEDÁ</p>			
leden		 Česko	Vystavení technického průkazu
únor	10 km		Servisní záznam
duben			Servisní záznam
květen	2 500 km		Záznam tachometru
květen	2 900 km		Servisní záznam
říjen	10 000 km		Servisní záznam

## 2017

březen	20 000 km	 Česko	Poškození
březen	20 000 km		Servisní záznam
červenec	23 500 km		Servisní záznam
červenec	23 500 km		Servisní záznam
červenec	23 500 km	 Česko	Inzerce vozidla
srpen	23 500 km	 Česko	Inzerce vozidla
září	23 500 km	 Česko	Evidenční kontrola

Datum kontroly: 07. 09. 2017  
Číslo protokolu: CZ-3815-17-09-0331

## 2018

leden	30 000 km	 Česko	Záznam tachometru
-------	-----------	---	-------------------

## 2019

únor	41 500 km	 Česko	Záznam tachometru
------	-----------	---	-------------------

## 2020

leden	51 000 km	 Česko	STK
-------	-----------	---	-----

Typ kontroly: Pravidelná  
Datum kontroly: 08. 01. 2020  
Číslo protokolu: CZ-3813-20-01-0154

leden	51 000 km	 Česko	Měření emisí
-------	-----------	---	--------------

Datum kontroly: 08. 01. 2020  
Číslo protokolu: CZ-480801-20-01-0073

2022

leden

71 000 km

 Česko

STK

Typ kontroly:

Pravidelná

Datum kontroly:

04. 01. 2022

Číslo protokolu:

CZ-3827-22-01-0090

leden

71 000 km

 Česko

Měření emisí

Datum kontroly:

04. 01. 2022

Číslo protokolu:

CZ-480608-22-01-0013

2024

leden

90 500 km

 Česko

STK

Typ kontroly:

Pravidelná

Datum kontroly:

04. 01. 2024

Číslo protokolu:

CZ-3827-24-01-0170

leden

90 500 km

 Česko

Měření emisí

Datum kontroly:

04. 01. 2024

Číslo protokolu:

CZ-480608-24-01-0030

2025

březen

106 000 km

 Česko

Inzerce vozidla

## 4. Kontrola poškození

### Poškození nalezeno

V databázích poškozených vozů z více než 32 zemí čítající 200 milionů záznamů škodních událostí **byl nalezen** jeden či více záznamů o poškození prověřovaného vozidla.

#### Jak číst záznamy o poškození

Nalezené poškození nemusí vždy znamenat, že je vozidlo špatné. Jak odlišit drobné oděrky od závažného poškození?

- Výši škody posuzujte podle **typu vozidla a jeho stáří**. Ceny oprav jsou u nových a drahých vozidel výrazně vyšší než u vozidel starších/levnějších.
- Berte v potaz **zemi**, kde k poškození došlo. Ceny oprav jsou v západní Evropě vyšší než ve střední nebo východní Evropě.
- Dle **výše škody** lze poškození rozdělit do čtyř základních kategorií:
  - Do 1 000 EUR – malé škody (např. výměna čelního skla).
  - Od 1 000 EUR do 5 000 EUR – střední škody u starších/levných vozidel, malé škody u mladých/drahých vozidel.
  - Nad 5 000 EUR – větší škody u starších nebo levných vozidel.
  - Nad 10 000 EUR – větší škody u dražších nebo mladých vozidel.
- Máte-li jakékoli pochybnosti, vyžádejte si od prodávajícího **dokumentaci k poškození** a jeho opravě. Nejlépe také nechte vůz zkontrolovat zkušeným technikem.

#### Číslo záznamu 1 / 1

Datum	03/2017
Země	ČR
Výše škody	4 589 CZK
Druh události	Pojistná událost
Evidovaná místa poškození	Čelní sklo
Stav tachometru	20 000 km



**Upozornění:** V systému nemusí být k dispozici informace o všech poškozeních vozidla, některé škody nejsou hlášeny pojišťovnám, nebo nejsou v rámci online prověření dostupné. Doporučujeme tedy pečlivou prohlídku vozidla, ideálně s pomocí kvalifikovaného mechanika nebo ve vámi vybraném servisu. Taková prohlídka může odhalit další poškození nebo je vyloučit.

## 5. Servisní záznamy

Byly nalezeny záznamy o servisních úkonech, které byly v minulosti na vozidle provedeny v rámci jeho oprav či běžného servisu.

### Číslo záznamu 1 / 7

Datum	02/2016
Stav tachometru:	10 km
Materiál (výčet)	TROJUHELNIK
	LANO TAZNE
	LEKARNICKA - AUTOKLEVER
	Koberce gum.sada Rapid
	Glacidet zimni

### Číslo záznamu 2 / 7

Datum	04/2016
Materiál (výčet)	Glacidet

### Číslo záznamu 3 / 7

Datum	05/2016
Stav tachometru:	2 900 km
Materiál (výčet)	KONCENTRAT NA CISTENI SKEL 1:

### Číslo záznamu 4 / 7

Datum	10/2016
Stav tachometru:	10 000 km
Práce (výčet)	4xKolo kompletni - de a namontovat

### Číslo záznamu 5 / 7

Datum	03/2017
Stav tachometru:	20 000 km
Materiál (výčet)	Lepidlo na sklo sada
	PREDNI SKLO(VRSTVENE)
Práce (výčet)	Sklo predni nahrazeni, vymena

## Číslo záznamu 6 / 7

Datum	07/2017
-------	---------

Stav tachometru:	23 500 km
------------------	-----------

Materiál (výčet)	STITEK S UPOZORNENIM
------------------	----------------------

Práce (výčet)	90K1 BCM
---------------	----------

## Číslo záznamu 7 / 7

Datum	07/2017
-------	---------

Stav tachometru:	23 500 km
------------------	-----------

Materiál (výčet)	Mazadlo HHS2000
------------------	-----------------

Filtr olej.
-------------

MOTOROVY OLEJ 'LONGLIFE' 5W-30
--------------------------------

**Poznámka:** V systému nemusí být k dispozici všechny servisní záznamy vozidla. Doporučujeme porovnat záznamy se servisní knihou nebo se obrátit na příslušný autorizovaný servis značky se žádostí o výpis z digitální servisní knihy vozidla.



## 6. Kontrola odcizení

**Není evidováno jako odcizené**

**v aktuálně dostupných databázích**

Sdělené údaje mají pouze informativní charakter. Cebia neodpovídá za škody vzniklé v souvislosti s využitím sdělených dat.

Zdroj	Ke dni 17. 03. 2025
 Nizozemsko - Policie	NE - není evidováno jako odcizené
 Česko - Policie	NE - není evidováno jako odcizené
 Slovensko - Policie	NE - není evidováno jako odcizené
 Maďarsko - Policie	NE - není evidováno jako odcizené
 Rumunsko - Policie	NE - není evidováno jako odcizené
 Slovinsko - Policie	NE - není evidováno jako odcizené
 Ukrajina - Policie	NE - není evidováno jako odcizené
 Kanada - Policie	NE - není evidováno jako odcizené
 Švédsko - Databáze pojišťoven	NE - není evidováno jako odcizené
 EU - Soukromé databáze*	NE - není evidováno jako odcizené

\* Soukromé databáze umožňují **zpravidla** komukoliv vložit informace o odcizení.

## 7. Kontrola taxi

**Nebylo provozováno jako taxi v ČR**

V dostupných databázích bylo zjištěno, že vozidlo nebylo a v současnosti není provozováno jako vůz taxislužby.

## 8. Kontrola financování

### Financování nenalezeno

Výsledkem dotazu je zjištění, zda vozidlo není předmětem financování (formou leasingu nebo úvěru), zástavy a zápůjčkou u uvedených společností. Data získáváme přímo z informačních systémů jednotlivých společností.

Země	Ke dni: 17. 03. 2025
Česko	NE - není evidováno

Leasingové a úvěrové společnosti	17. 03. 2025
AGRO LEASING	NE
Ayvens (dříve ALD)	NE
BMW_FS	NE
CASH4CAR	NE
COFIDIS	NE
ČSOB Leasing, a.s.	NE
D.S. Leasing, a.s.	NE
ESOX LEASING	NE
FCE Credit, s.r.o.	NE
GMAC	NE
Home Credit CZ	NE
HoppyGo (carsharing *)	NE
IMPULS-Leasing	NE
Leasing České Spořitelny	NE
Mercedes-Benz	NE
MONETA Auto	NE
MONETA Leasing	NE
Oberbank Leasing	NE
Raiffeisen Leasing	NE
Toyota FS Czech	NE
UniCredit Leasing	NE
UNILEASING a.s.	NE

Leasingové a úvěrové společnosti	17. 03. 2025
VEXCAR	NE
VWFS	NE
ZASTAV TO	NE
Zástavy Aut-Ostrava	NE

\*Carsharing = krátkodobý pronájem auta přímo od majitele (nebo sdílení auta mezi jeho majitelem a zájemcem o krátkodobou zápůjčku).

## 9. Seznam výbavy dle výrobce

Podrobná specifikace výbav vozidla poskytnutá jeho výrobcem obsahuje všechny prvky základní i příplatkové výbavy. Kontrolou výbavy lze odhalit úpravy vozy jako např. změnu strany řízení.

Identifikace vozidla	
Vozidlo	SKODA RAPID(NH13G4 WAM) 1.2 TSI 66kW Fresh Spaceback
Motor	CJZC; 1 197 ccm; 1,20 L; 66 kW
Palivo	benzín
Spotřeba l/100km	6,0 / 4,0 / 4,7
Převodovka	PED; manuální; 5 převodových stupňů

Standardní vybavení	
Bezpečnost	
ABS	
Automatické spuštění všech blikáčů	
Bezpečnostní pásy na zad.sedadlech:, bezpečnostní pásy na zad.sedadlech:, bezpečnostní pásy na zad.sedadlech: 3-bodový typ	
Boční airbagy vpředu	
Brzdový asistent BAS	
Dvě výškově nastavitelné opěrky hlavy na předních sedadlech, tři výškově nastavitelné opěrky hlavy na zadních sedadlech	
Elektronické rozdělení brzdné síly EBD	
Hlavové airbagy přední a zadní sedadla	
Indikace nízkého tlaku v pneumatikách	
Isofix příprava	
Multikolizní brzdění	
Počet airbagů: 6	
Protiprokluzový systém ETC	
Přední airbag na straně řidiče, přední airbag na straně spolujezdce, s vypínáním	
Rekuperace brzdové energie	
Signalizace nezapnutých bezp. pasů 2	
Systém řízení stability ESP	
Výškově nastavitelné bezpečnostní pásy na před.sedadlech: s napínači	

## Standardní vybavení

## Funkčnost

12v zásuvka vpředu

2 kotoučové brzdy (včetně 2 chlazených disků)

AM/FM-rádio, RDS, digitální mediální karta, dotyková obrazovka a barevná obrazovka

Anténa

Centrální zamykání: dálkové, včetně elektr. zavírání oken, včetně bezpečnostního zavírání

Dálkové ovládání audia na volantu

Denní svícení

Hlavní palivová nádrž s objemem (l) 55

Konzole na podlaze, částečná konzole nad předním oknem

LED světla: denní svícení

Manuální 5-stupňová převodovka řadící páka na podlaze, typ - manuální

Multifunkční displej

Nastavení světel: manuální nastavení výšky

Otáčkoměr

Palivový systém: přímé vstřikování benzínu

Parkovací senzor vzadu, radar

Počet reproduktorů: 4

Počítač: průměrná rychlost, průměrná spotřeba, okamžitá spotřeba a dojezd na zbývající palivo

Přední elektrické ovládání oken s 1 ovladačem

Přední pérování McPherson se stabilizátorem, pružina, zadní pérování náprava se zkrutnou příčkou, pružina

Přední závěsné na straně řidiče, zadní na straně řidiče, na straně spolujezdce a zadní na straně spolujezdce

Přístrojové ukazatele: analogue & TFT

Sada na opravu pneumatik

Start/Stop

Stěrače:

Typ posilovač řízení s progresivním účinkem

Venkovní teplota

Vyhřívání ostřikovače

## Komfort

**Standardní vybavení**

Klimatizace

Make-up zrcátka ve sluneční cloně spolujezdce

Středová loketní opěrka vpředu

Tónovaná skla

Ventilace: pylový filtr

**Exteriér**

Elektricky nastavitelná vyhřívaná zpětná zrcátka na straně řidiče, na straně spolujezdce, barva lakované, ukazatele směru

Pneumatiky: 185 mm šířka pláště, 60 % profil pláště, rychlostní index H, index nosnosti: 84, konvenční typ, průměr: 15

Přední a zadní kola: ráfek z lehké slitiny, 15 " průměr a 6,0 " šířka

Přední a zadní nárazníky

Přední mlhová světla

Přední světlomety: čočka s komplexním povrchem, halogenové žárovky a halogenové žárovky (dálková světla)

Typ barvy: nemetalická

Zadní dveře - výklopné

**Sedadla/potahy sedadel**

Počet míst k sezení: 5 v konfiguraci 2+3

**Interiér**

Čtecí lampičky vpředu

Držák pohárků na předním sedadle a na zadním sedadle

Fixní odkládací schránka v zavazadlovém prostoru

Osvětlení zavazadlového prostoru

Pevný kryt zavazadlového prostoru

Potahy sedadel: hlavní materiál - látka a doplňkový materiál - látka

Úchyt na zavazadla

Vyhřívaná přední sedadla: typ - konvenční, počet el. nastavení -, na straně řidiče, na straně spolujezdce, nastavení sklonu opěradla - manuální, nastavení posuvu - manuální a nastavení výšky - manuální

Výškově nastavitelný multifunkční volant: hliník a kůže, nastavitelný v ose

Zadní sedadla: pro 3 osoby , sklopné opěradlo 60.40.00, typ - lavice, směr sezení - dopředu, počet el. nastavení - 0 a sklápěcí sedák žádný

Zpětné zrcátko

**Ostatní**

**Standardní vybavení**

Pevné zadní okno , přerušovaný chod stěračů

**Volitelná výbava****Kola/Pneumatiky**

Kola z lehké slitiny – 15" MATONE černá

**Rezervy**

Rezervní kolo ocelové (plnohodnotné)

**Audio/Komunikace/Navigace/Média/Zábava**

Bluetooth pro Swing

**Upozornění:** V systému nemusí být v některých případech k dispozici kompletní výbava vozidla.

## 10. Svolávací akce

Prověřovaného vozu se mohou týkat

### Nalezené svolávací akce

**SVOLÁVACÍ AKCE** je vyhlášována výrobcem vozidla povinně ze zákona vždy, když je ohroženo zdraví, bezpečnost, i životní prostředí. Týkají se zpravidla výrobních závad vozidla, které se projeví až při jeho provozu a výrobce tímto způsobem zajišťuje jejich bezplatnou nápravu. Informace jsou čerpány z webu [Svolávačky.cz](http://Svolavačky.cz) s pomocí systému RAPEX.

Uvedené svolávací akce **byly vygenerovány podle modelu, značky a roku výroby** prověřovaného vozidla, **nikoliv dle jeho VIN**. Vždy si proto v detailu akce ověřte, **zda se týkala i prověřovaného vozidla**. Zároveň si ověřte u prodejce vozidla či v autorizovaném autoservisu, zda vozidlo platné svolávací akce podstoupilo.

Svolávací akce	Datum vyhlášení	Detail
airbag / zranění	16. 04. 2023	<a href="#">Více info</a>
havárie / motor	09. 11. 2019	<a href="#">Více info</a>
elektronika / převodovka	14. 03. 2017	<a href="#">Více info</a>
zámek dveří / zranění	19. 08. 2016	<a href="#">Více info</a>

## 11. Kontrola barvy vozidla

Zkontrolujte, zda se aktuální barva na vozidle shoduje s barvou deklarovanou výrobcem nebo s barvou evidovanou po první registraci v ČR (případně na Slovensku). V případě, že je barva rozdílná, může se jednat o vozidlo přebarvené, ale i havarované či odcizené.

**Barva vozidla**

Barva dle výrobce vozidla

Vnější barva

Barva při první registraci v ČR

ŠEDÁ

## 12. Kontrola zabezpečení vozidla

Výsledkem kontroly je informace, zda Vámi prověřované vozidlo je zabezpečeno formou značení skel a registrováno v Systému OCIS. Pokud ano, sdělíme Vám vyznačený kód a datum registrace.

**Informace o provedeném značení skel**

17. 03. 2025

Značení skel

NE



### 13. Údaje z technického průkazu

Údaje z technického průkazu čerpáme od státních institucí a reflektují stav v okamžiku první registrace vozidla v dané zemi.

Země	Databáze
Česko	Státní registr vozidel
<strong>Technický popis - základní</strong>	
Druh vozidla	OSOBNÍ AUTOMOBIL
Druh vozidla doplnění	AB HATCHBACK
Datum první registrace vozidla	07.01.2016
Datum první registrace vozidla v ČR	07.01.2016
Tovární značka	ŠKODA
Obchodní označení	RAPID
Kategorie vozidla	M1
Výrobce vozidla	ŠKODA AUTO A.S., MLADÁ BOLESLAV, ČR
Výrobce motoru	VOLKSWAGEN AG
Typ motoru	CJZ
Palivo	BA
Maximální výkon (kW)	66.00
Při otáčkách (ot/min)	5 400
Zdvihový objem (ccm)	1 197
Emisní třída	EURO 6B
Barva karoserie	ŠEDÁ
Maximální rychlost (km/h)	184
Maximální hmotnost povolená (kg)	1 620
Maximální hmotnost přípustná (kg)	1 620
<strong>Technický popis - rozšířený</strong>	
Počet míst celkem	5
Počet míst k sezení	5
Maximální zatížení střechy (kg)	0
Počet náprav - z toho poháněných	2 - 1 PŘEDNÍ

## Technický popis - rozšířený

Délka celková (mm)	4 304
Šířka celková (mm)	1 706
Výška celková (mm)	1 459
Rozvor (mm)	2 590
Ložná plocha délka (mm)	0
Přípustná/povolená hmotnost náprava 1 (kg)	830/830
Přípustná/povolená hmotnost náprava 2 (kg)	820/820
Přípustná/povolená hmotnost brzděného přívěsu (kg)	900/900
Přípustná/povolená hmotnost nebrzděného přívěsu (kg)	580/580
Přípustná/povolená hmotnost soupravy (kg)	2 520/2 520
Ráfky náprava 1	5JX14 ET35
Pneumatiky náprava 1	5JX14 ET35; 175/70 R14 84T
Ráfky náprava 2	5JX14 ET35
Pneumatiky náprava 2	5JX14 ET35; 175/70 R14 84T
Brzdy provozní	NE
Brzdy parkovací	NE
Hluk stojícího vozidla (db)	73
Při otáčkách (ot/min)	3 750
Hluk za jízdy (db)	72.0
Spotřeba předpis	136/2014W
Spotřeba paliva (l/100km)	0
Spotřeba paliva (l/100km)	6.0/4.0/4.7
Další záznamy	Rozchod: 1441+1478, *Folie na oknech zadních dveří: BRUXSAFOL, Typ: NR Supreme 8 h.c., ABG: D5408*01., Variabilní provedení vozidla:, #N: s přívěsem náprava 2:+26 kg, #ROZCHOD: Náprava 2: max.1500 mm, Náprava 1: max.1463 mm, #N.1-N.2: 185/60 R15 84H 6Jx15 ET38, 215/40 R17 87V 7Jx17 ET46, 215/45 R16 86H 7Jx16 ET46, 185/60 R15 88H M+S 6Jx15 ET38, #11: max 4427, #13: max 1471, Vozidlo plní požadavky zákona č. 56/2001 Sb., M: 2590, N: 830/830, 820/820
Emise CO2 (g/km)	0

## 14. Fotky a inzerce

Pokud bylo vozidlo v minulosti inzerováno nebo provedena prohlídka, zobrazíme informace a fotodokumentaci.

Záznam 1/3

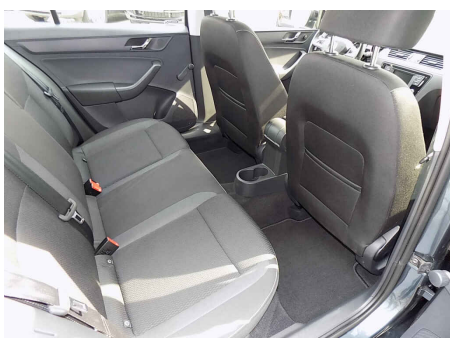
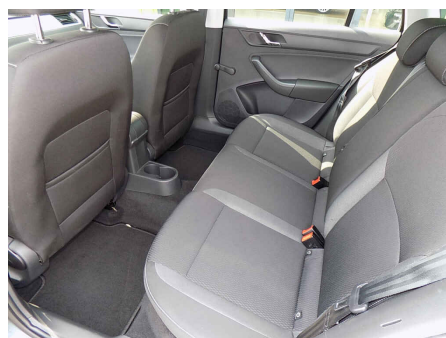
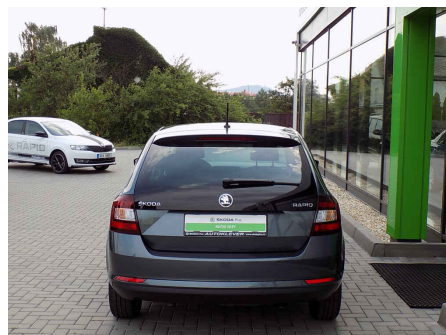
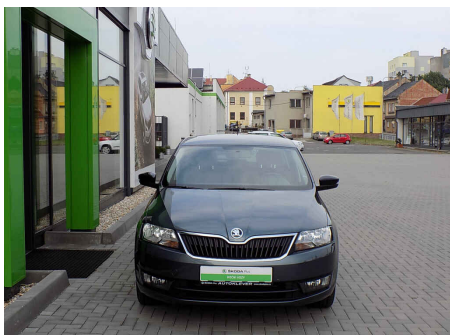
Foto

Datum pořízení inzerátu

13. 07. 2017

Inzerovaný nájezd

23 334 km







**Záznam 2/3**

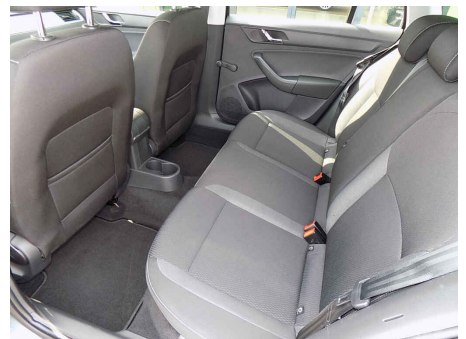
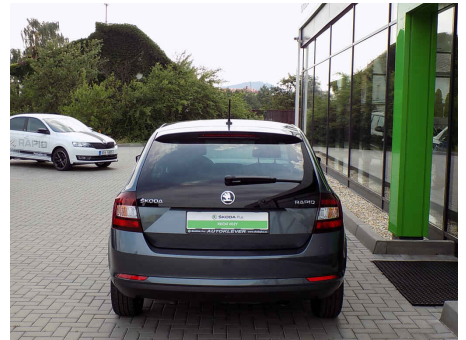
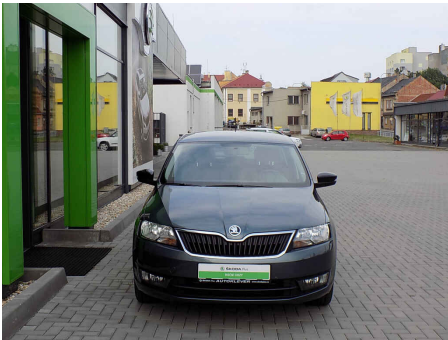
**Foto**

Datum pořízení inzerátu

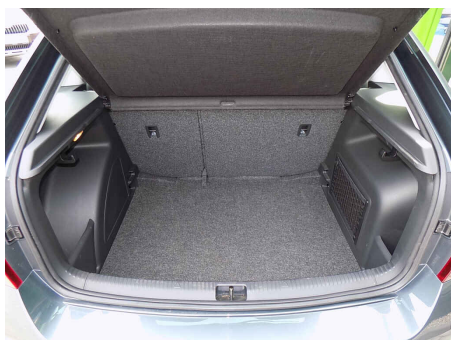
22. 08. 2017

Inzerovaný nájezd

23 334 km







Záznam 3/3

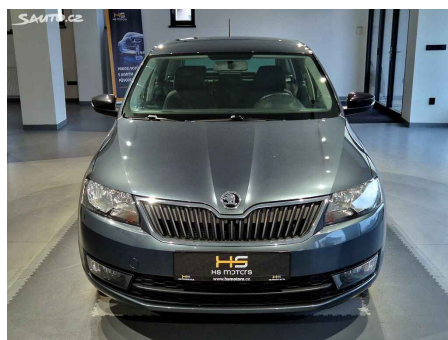
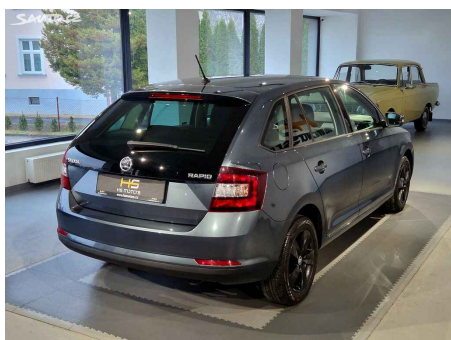
Foto

Datum pořízení inzerátu

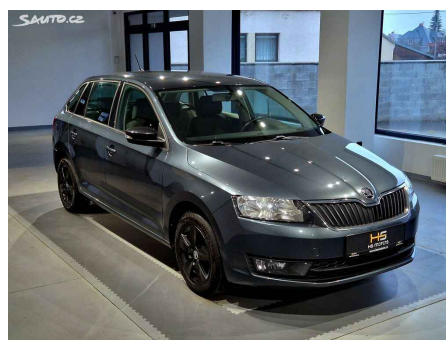
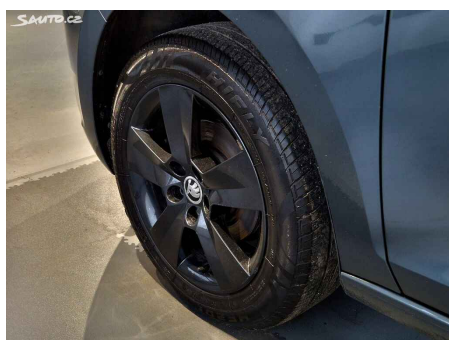
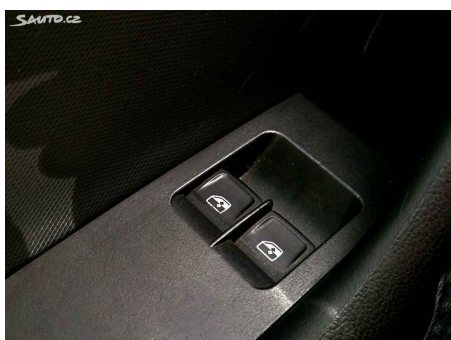
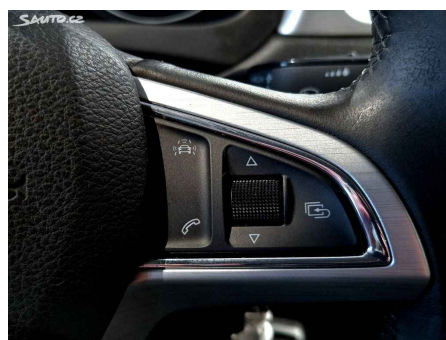
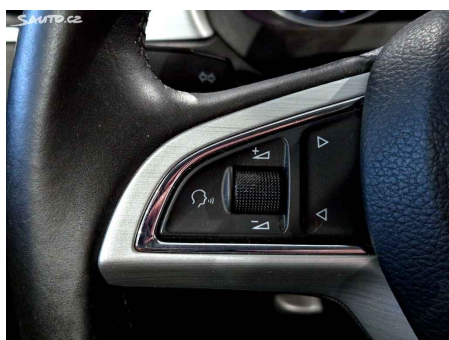
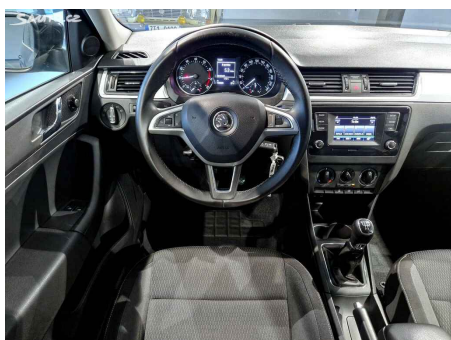
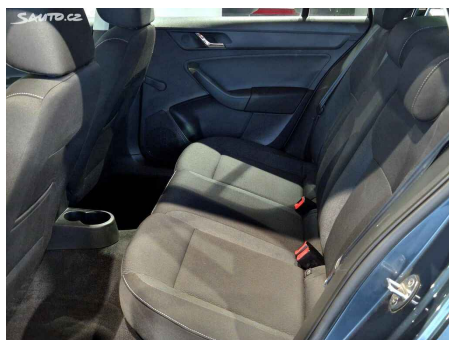
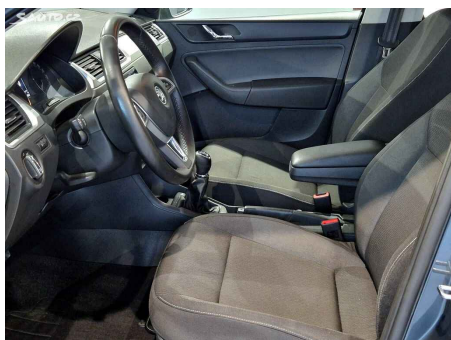
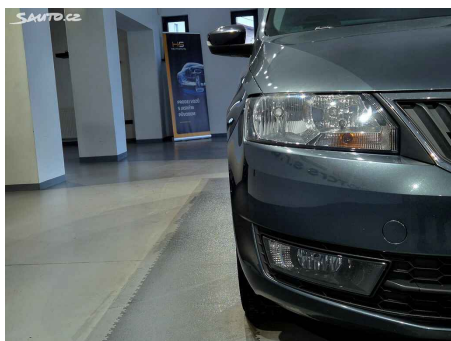
14. 03. 2025

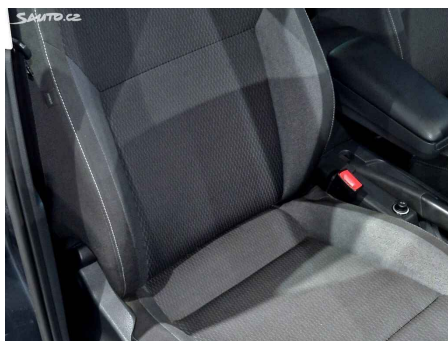
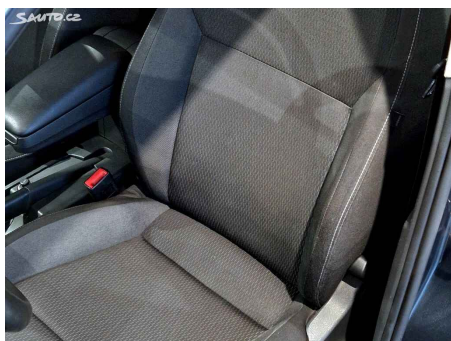
Inzerovaný nájezd

105 862 km









Provozovatel systému AUTOTRACER - Cebia, spol. s r.o., upozorňuje uživatele systému, že uváděné informace byly poskytnuty do systému partnery provozovatele bez možnosti ověřit jejich správnost. Veškeré informace mají výhradně informativní charakter.

Na výsledek prověření vozidla v systému AUTOTRACER není poskytována záruka.